



De Vlaamse energielening

Studiedag Interleuven: Hoe realiseren we de projecten opgenomen in het klimaatactieplan?

Walshoutem, 29 oktober 2015

A decorative graphic consisting of a vertical green bar on the left and a horizontal green bar at the bottom, meeting at a dark brown rounded corner.

WELKOM

Agenda

1. Wat is de Vlaamse energielening?

- Principe
- Voor wie?
- Mogelijke investeringen

2. Concrete werkwijze

- Eerste contact
- Aanvraag indienen
- Criteria voor goedkeuring
- Beslissingsorganen
- Uitbetaling / terugbetaling

3. Cijfers

4. Toekomst

5. Vragenronde

1. Wat is de Vlaamse energielening?

Principe

- Geen commerciële lening
- Steunmaatregel om energie te besparen
- Zo eenvoudig mogelijk gehouden
- Maximaal € 10.000 per woning
- Maximale looptijd 5 jaar

1. Wat is de Vlaamse energielening?

Voor wie?

- Voor **iedereen**: vaste rentevoet van **2%** (geen inkomens- of leeftijdsgrens!)
- Voor **sociale doelgroep** (zelfde als voor sociaal verwarmingsfonds): **renteloos**, extra begeleiding mogelijk.
- Op voorwaarde dat de financiële analyse positief is.

1. Wat is de Vlaamse energielening?

Mogelijke investeringen?

- Isolatie (dak, zoldervloer, buitenmuur, spouw, vloer,...)
- Nieuwe ramen met hoogrendementsbeglazing, geïsoleerde garagepoort
- Energiezuinige verwarmingssystemen
- Zonneboiler, zonnepanelen
- Energiezuinig ventilatiesysteem
- ...

2. Concrete werkwijze

Eerste contact

- www.energiesparen.be/energielening
- via de energiehuizen (vroegere 'lokale entiteiten')
- via intergemeentelijke woonprojecten
- via gemeente of OCMW

2. Concrete werkwijze

Lening aanvragen:

Stad Leuven:

Pendule CVBA-SO

Filip Thues

016 65 91 52

info@pendule-leuven.be

www.leuven.be/leven/premies/pendule

2. Concrete werkwijze

Lening aanvragen:

Arrondissement Halle-Vilvoorde:

3W-Plus

Katrien Vervloet

0493 51 17 65

katrien.vervloet@3wplus.be

www.3wplus.be/energielening

2. Concrete werkwijze

Lening aanvragen:

Arrondissement Leuven:

IGO

Johan Eyben / Uschi Van Goethem

016 31 18 66

Johan.eyben@igo.be / uschi.vangoethem@igo.be

www.energielening-igo.be

2. Concrete werkwijze

Lening aanvragen:

- Aanvraagformulier invullen
- Kopie identiteitskaarten
- Kopie laatste aanslagbiljet
- Kopie offerte(s)
- Inkomstenbewijzen van de laatste 3 maanden

2. Concrete werkwijze

Criteria voor goedkeuring:

- Consultatie Centrale voor Kredieten aan Particulieren
- Saldo inkomsten – leningen en leefloon
- Percentage van inkomen dat naar afbetalingen gaat
- Mogelijk positief effect van de werken
- Mogelijke borgstelling

2. Concrete werkwijze

beslissingsorganen:

- Intern binnen energiehuis
- Voor doelgroep: sociaal onderzoek door OCMW, resultaat moet worden bekrachtigd door de Raad of het Vast Bureau
- Elk dossier: goedkeuring door Vlaams Energie Agentschap

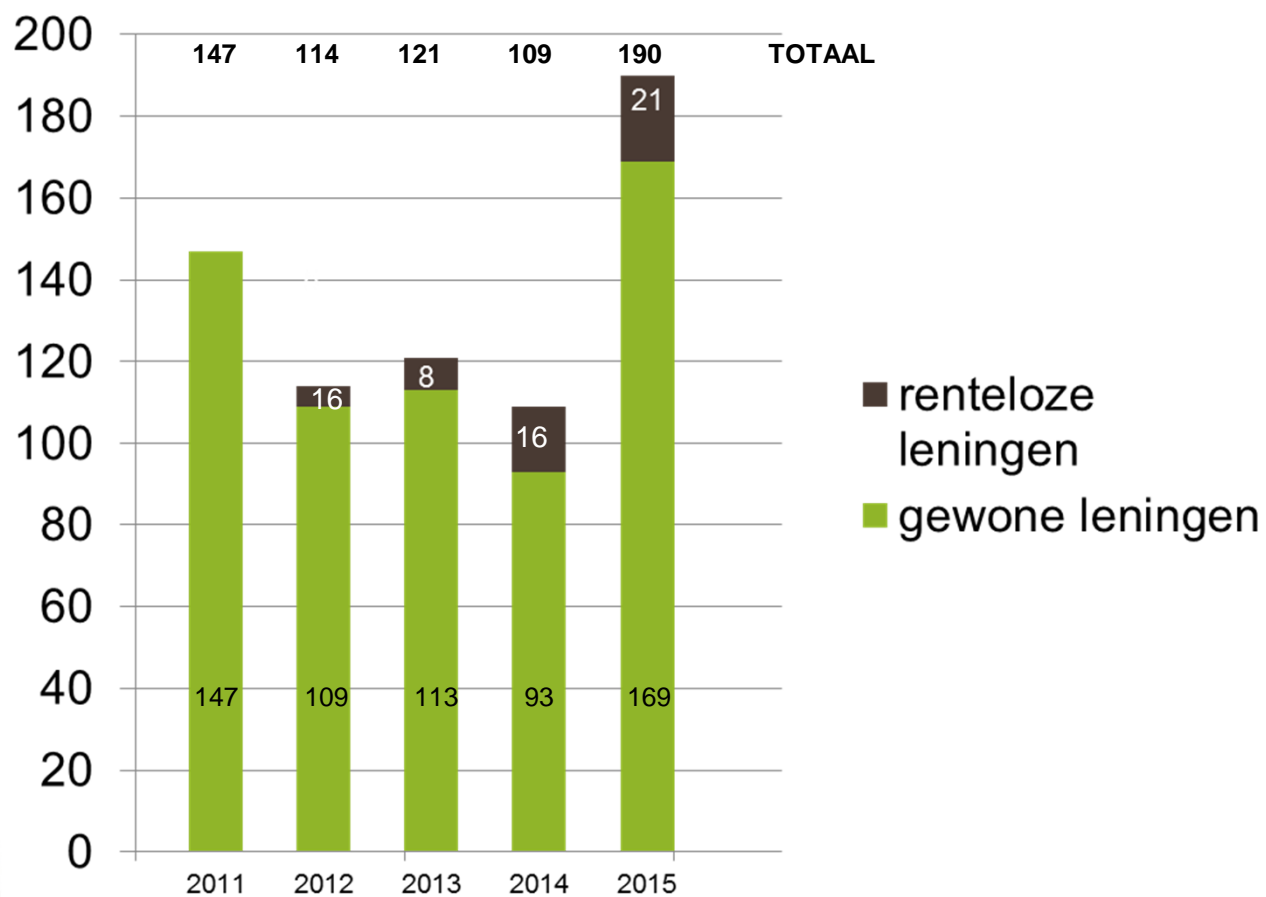
2. Concrete werkwijze

Uitbetaling / terugbetaling:

- Op basis van een correcte factuur
- Voor doelgroep: uitbetaling rechtstreeks aan aannemer, voor anderen: aan klant
- Vervroegde terugbetaling (volledig of gedeeltelijk) mogelijk zonder enige kosten. Dit wordt aangemoedigd

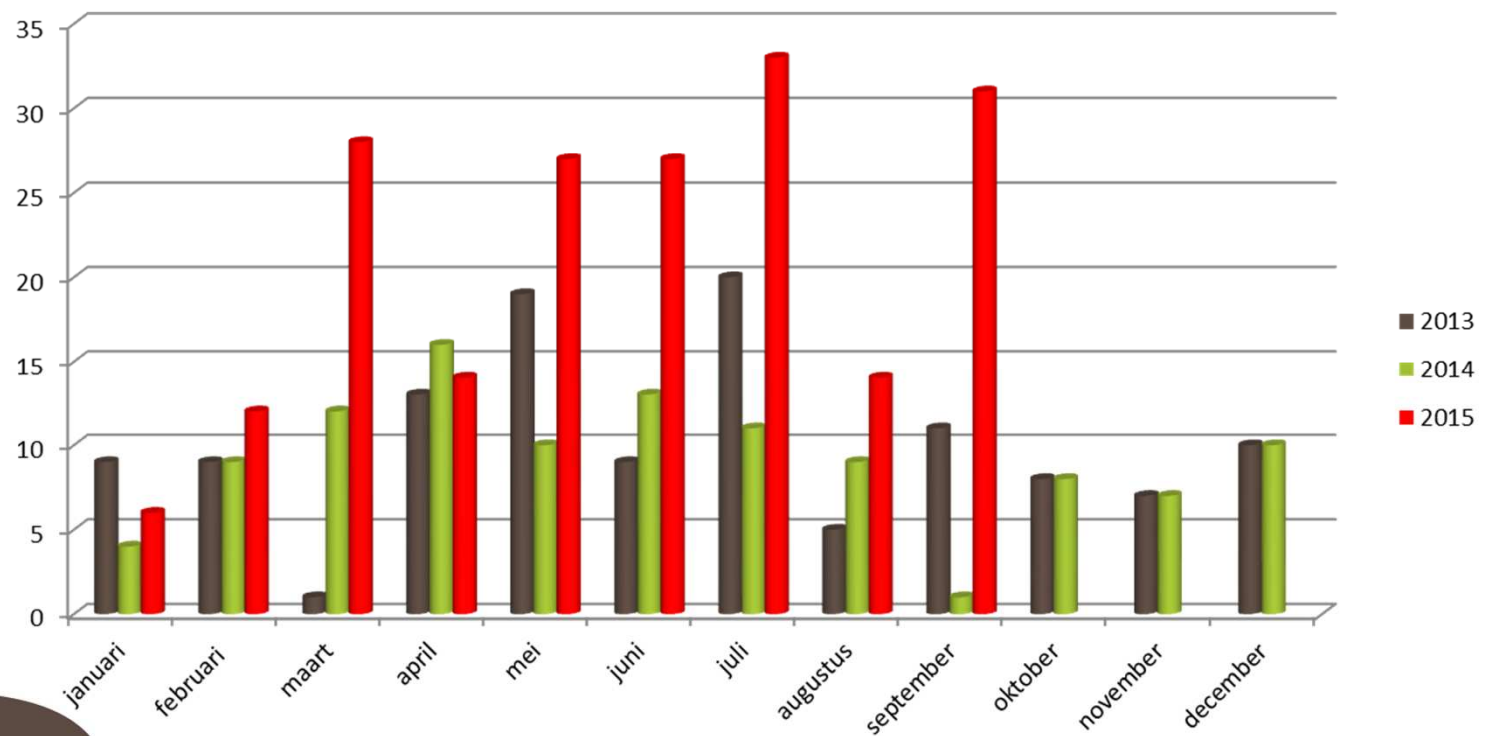
3. Cijfers

Aantal leningen:



3. Cijfers

Aantal leningen:



3. Cijfers

Geleend bedrag:

2014

Doelgroep:	€ 128 497,09
Niet-doelgroep:	€ 770 112,18
Alle leningen:	€ 898 609,27

2015 (tot 30/9)

Doelgroep:	€ 144 218,89
Niet-doelgroep:	€ 1 439 782,60
Alle leningen:	€ 1 584 001,49

3. Cijfers

Gemiddeld bedrag per lening:

2014

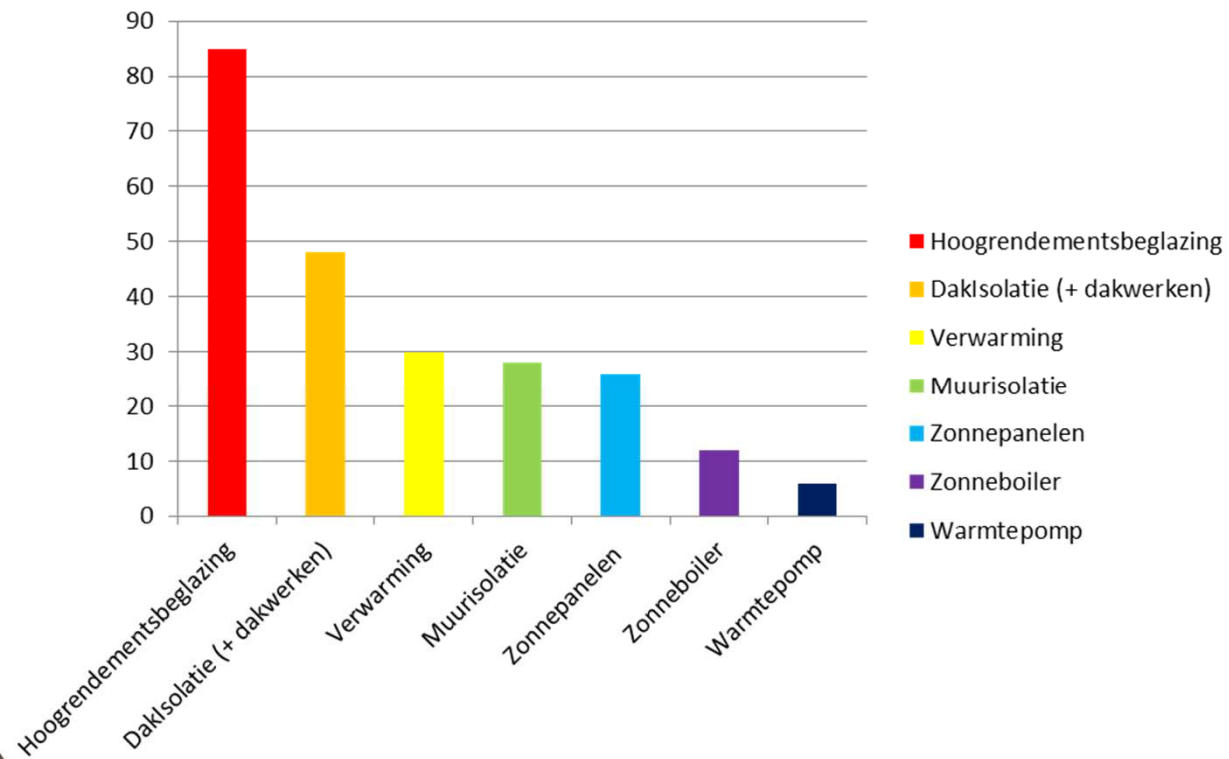
Alle leningen:	€ 8 244
Doelgroep:	€ 8 031
Niet-doelgroep:	€ 8 280

2015 (tot 30/9)

Alle leningen:	€ 8 337
Doelgroep:	€ 6 868
Niet-doelgroep:	€ 8 519

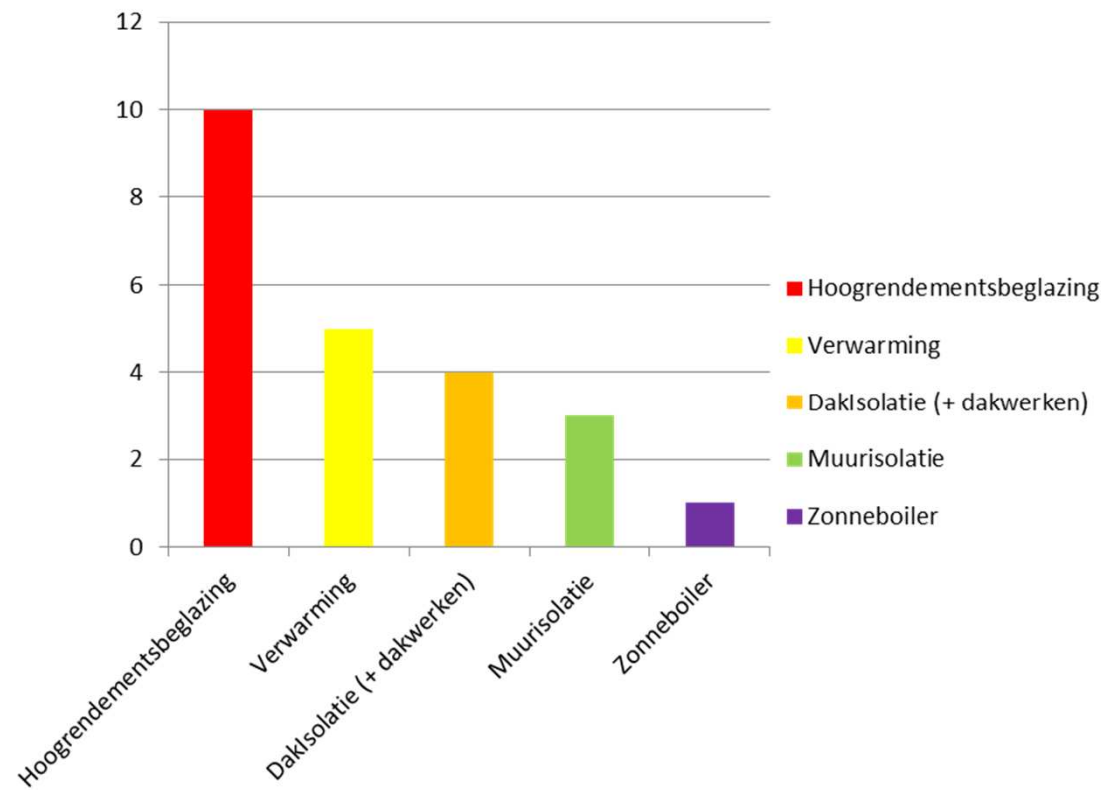
3. Cijfers

Investerings:



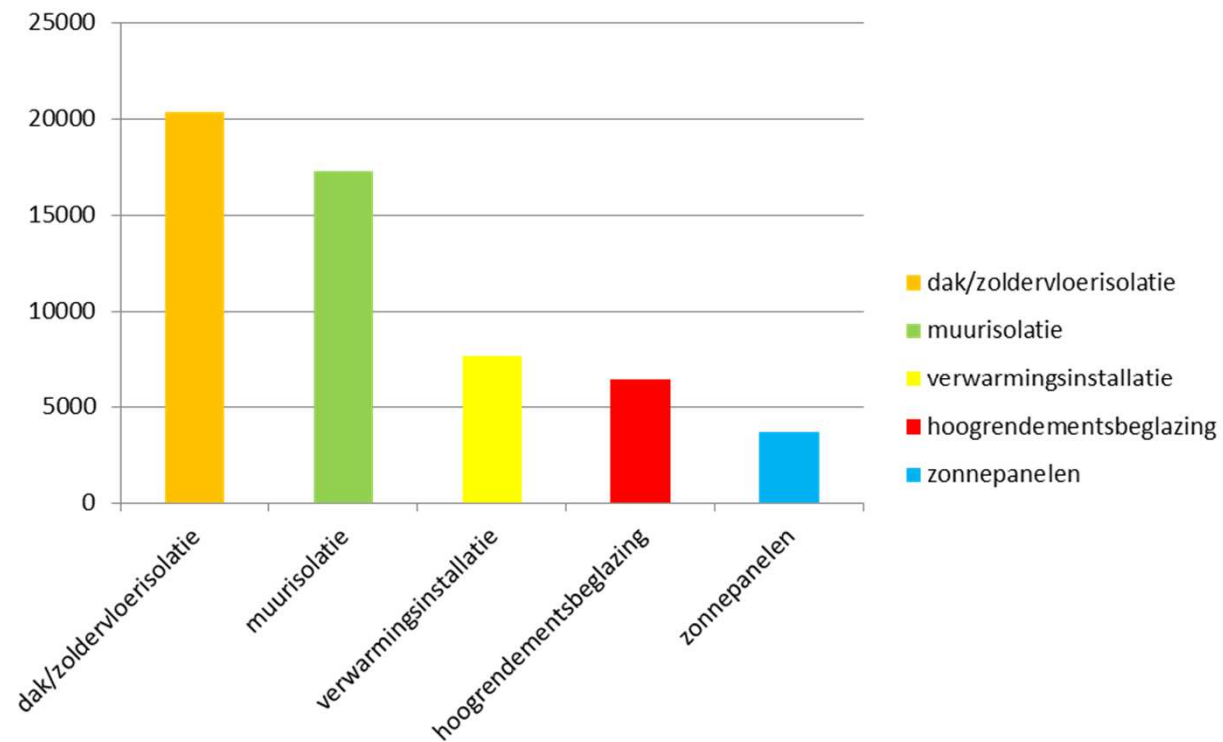
3. Cijfers

Investerings doelgroep:



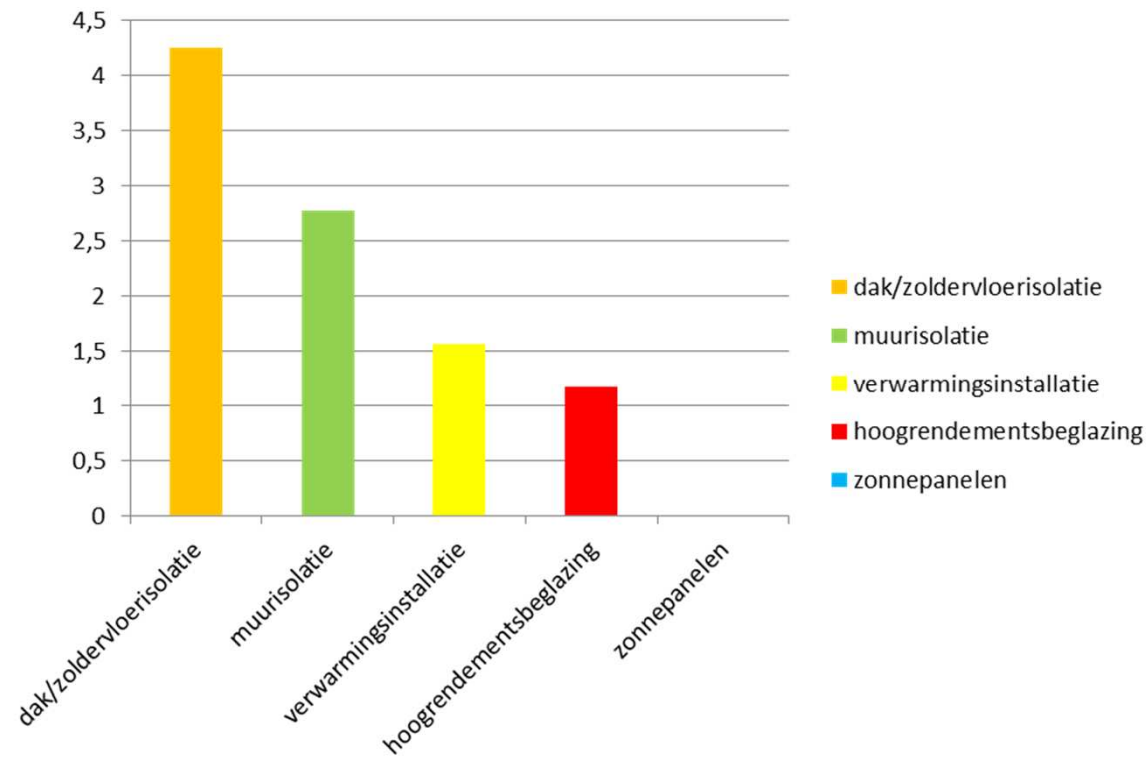
3. Cijfers

Gemiddelde besparing per Investering in KWh per jaar:



3. Cijfers

Gemiddelde besparing per Investering in ton CO2 per jaar:



4. Toekomst

- Verdere uniformisering
- Uniformisering doelgroep
- Nieuwe overeenkomst voor 5 jaar
- Budget voor 2016: 55 miljoen euro
- Doelgroep: looptijd tot 10 jaar

5. Vragenronde

